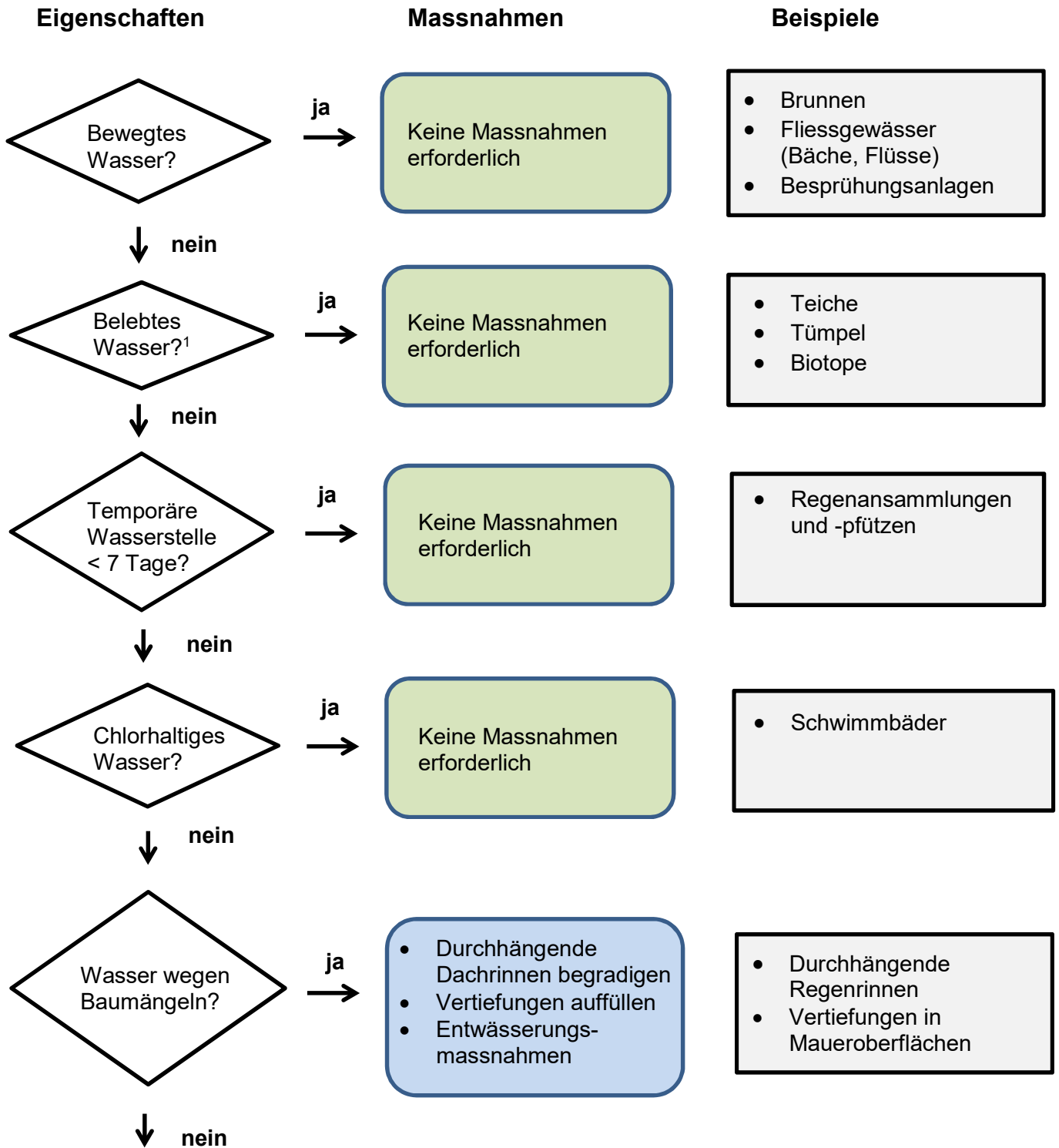
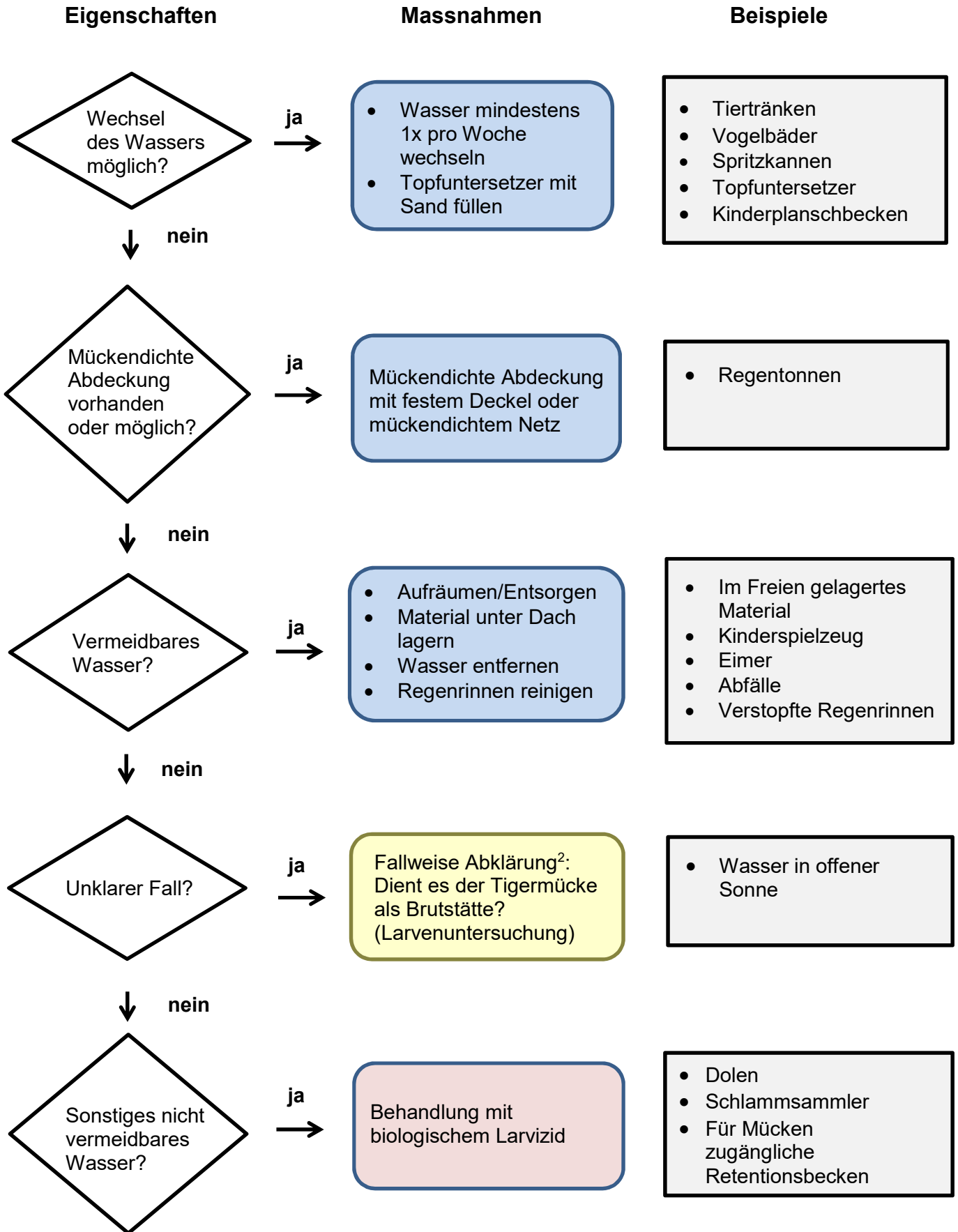




## Wasseransammlungen als Brutstätten für die Tigermücke: Abklärung und Massnahmen



1 Fressfeinde der Mückenlarven wie Fische, Amphibien, Libellenlarven und Wasserkäfer halten die Mücken von der Eiablage ab und verhindern die Entwicklung der Mücken



2 Abklärung bei der Koordinationsstelle Tigermücke beim Kantonslabor BS: [www.kantonslabor-bs.ch/tigermuecke](http://www.kantonslabor-bs.ch/tigermuecke) (bei Bedarf Larvenuntersuchung durch das SwissTPH)